

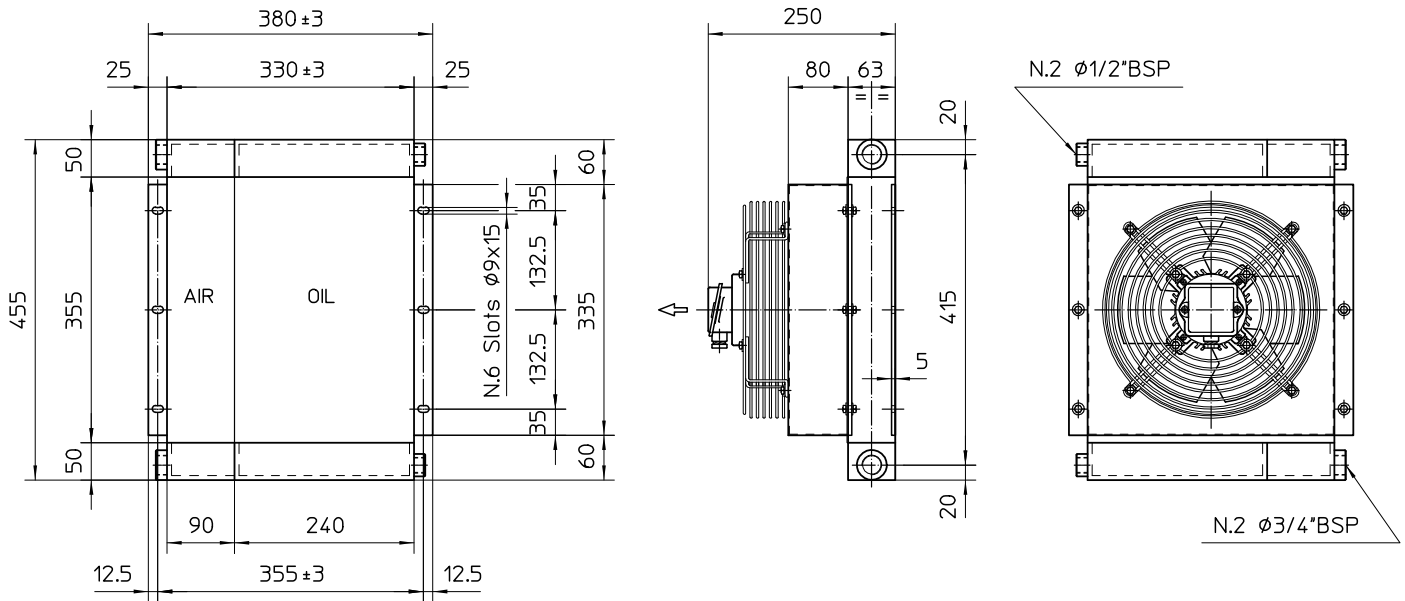


Combinati per Compressori  
Combined for Compressor



# Serie CC

## CC01 (4 - 7.5 Kw)



Le dimensioni e le caratteristiche tecniche non sono impegnative. Over-all dimension and technical characteristics are not binding.

BLOCCO RADIANTE MAIN COOLER BODY	KIT ELETTOVENTOLA KIT AXIAL MOTOR FAN	CONVOGLIATORE HOUSING
Alluminio Aluminium	Acciaio e alluminio Steel and aluminium	Acciaio Steel

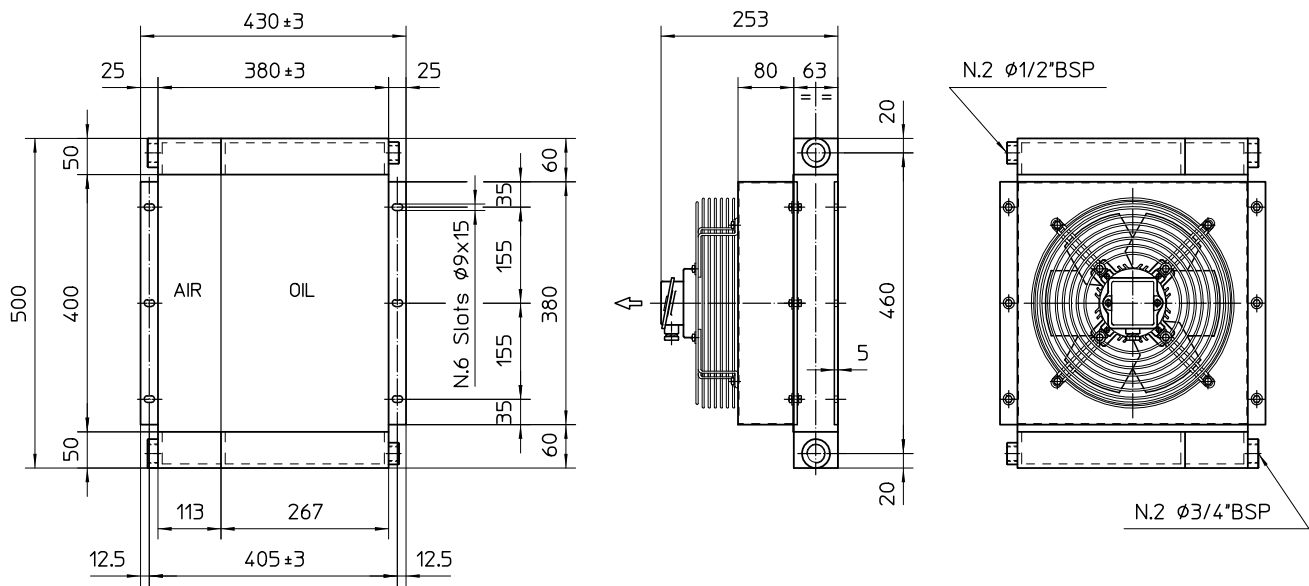
MASSA RADIANTE 4-7.5 Kw / 4-7.5 Kw COOLER ELEMENT ONLY	Code : 8.C01.00.0.00
--	----------------------

TIPO TYPE	CODICE CODE	TIPO DI VENTILAZIONE VENTILATING UNIT TYPE	IP	øFan	dB(A)	Kg	Q.air m <sup>3</sup> /h	CAP. (lt) (oil side)
4-5.5 Kw	8.C01.05.0.01	230-400V;50Hz;0.020Kw;rpm1400	55	250	52	15	850	1.7
7.5 Kw	8.C01.03.0.01	230-400V;50Hz;0.180Kw;rpm2850	55	250	68	15	1550	

Potenza dispersa lato olio / Oil cooler output	3.5-6.2	Kw
Potenza dispersa lato aria / Air after cooler output	0.6-1.1	Kw
Portata olio / Oil flow rate	12-20	lpm
Portata aria compressore / Compressed air flow rate	0.6-1.2	m <sup>3</sup> /min.
Temperatura entrata olio / Oil inlet temperature	Max 100	°C
Temperatura entrata aria / Compressed air inlet temperature	Max 100	°C
Temperatura ambiente / Ambient temperature	Max 45	°C
Massima pressione di esercizio / Max working pressure	13	bar
Pressione di collaudo / Test pressure	20	bar
Temperatura massima di esercizio / Max operating temperature	120	°C



# Serie CC CC02 (7.5 - 15 kW)



Le dimensioni e le caratteristiche tecniche non sono impegnative. Over-all dimension and technical characteristics are not binding.

BLOCCO RADIANTE MAIN COOLER BODY	KIT ELETTOVENTOLA KIT AXIAL MOTOR FAN	CONVOGLIATORE HOUSING
Alluminio Aluminium	Acciaio e alluminio Steel and aluminium	Acciaio Steel

MASSA RADIANTE 7.5-15 Kw / 7.5-15 Kw COOLER ELEMENT ONLY	Code : 8.C02.00.0.00
--	----------------------

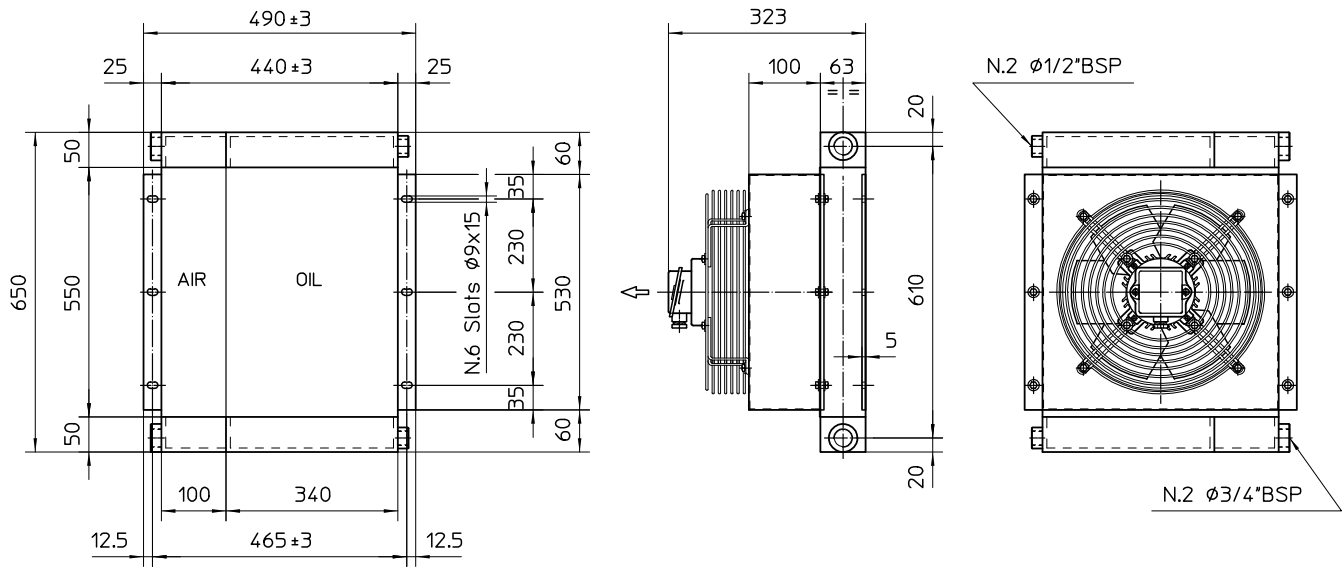
TIPO TYPE	CODICE CODE	TIPO DI VENTILAZIONE VENTILATING UNIT TYPE	IP	ØFan	dB(A)	Kg	Q.air m <sup>3</sup> /h	CAP. (lt) (oil side)
7.5-11 Kw	8.C02.05.0.01	230-400V;50Hz;0.100Kw;rpm1390	55	300	59	18	1300	1.8
15 Kw	8.C02.03.0.01	230-400V;50Hz;0.250Kw;rpm2800	55	300	68	18	3000	

Potenza dispersa lato olio / Oil cooler output	6.2-12.5	Kw
Potenza dispersa lato aria / Air after cooler output	1.1-2.2	Kw
Portata olio / Oil flow rate	20-28	lpm
Portata aria compressore / Compressed air flow rate	1.2-2.5	m <sup>3</sup> /min.
Temperatura entrata olio / Oil inlet temperature	Max 100	°C
Temperatura entrata aria / Compressed air inlet temperature	Max 100	°C
Temperatura ambiente / Ambient temperature	Max 45	°C
Massima pressione di esercizio / Max working pressure	13	bar
Pressione di collaudo / Test pressure	20	bar
Temperatura massima di esercizio / Max operating temperature	120	°C



# Serie CC

## CC03 (18 - 22 Kw)



Le dimensioni e le caratteristiche tecniche non sono impegnative. Over-all dimension and technical characteristics are not binding.

BLOCCO RADIANTE MAIN COOLER BODY	KIT ELETTOVENTOLA KIT AXIAL MOTOR FAN	CONVOGLIATORE HOUSING
Alluminio Aluminium	Acciaio e alluminio Steel and aluminium	Acciaio Steel

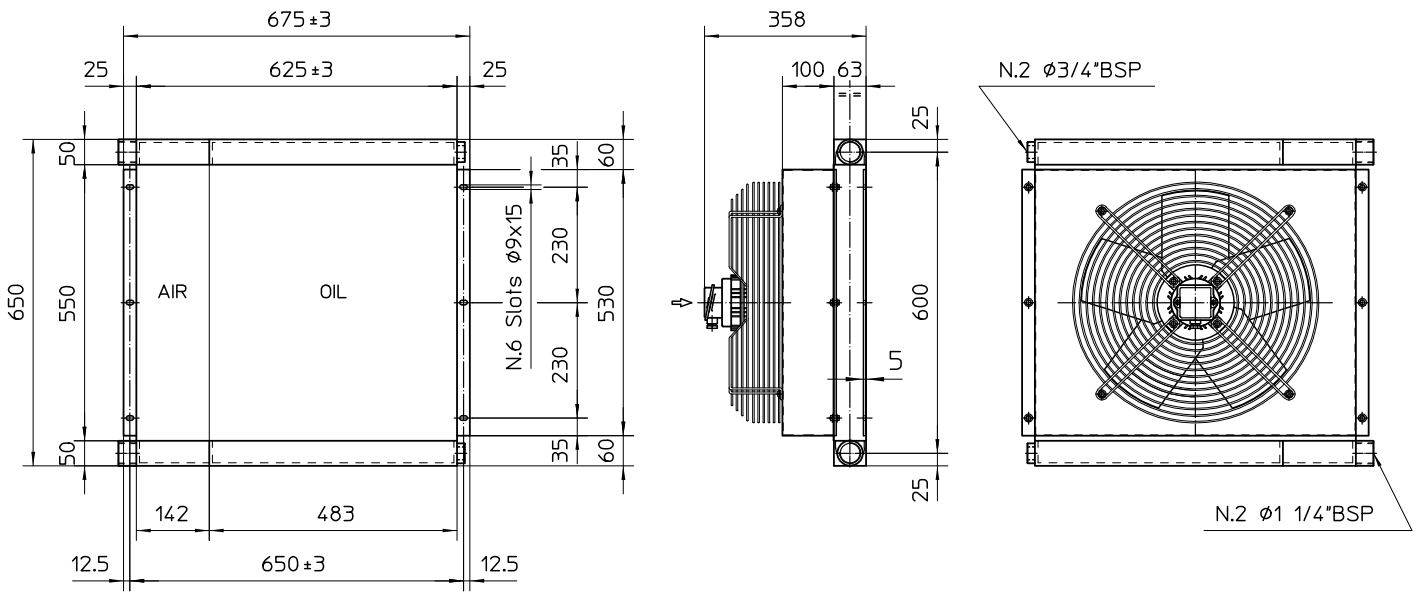
MASSA RADIANTE 18-22 Kw / 18-22 Kw COOLER ELEMENT ONLY	Code : 8.C03.00.0.00
--	----------------------

TIPO TYPE	CODICE CODE	TIPO DI VENTILAZIONE VENTILATING UNIT TYPE	IP	ØFan	dB(A)	Kg	Q.air m <sup>3</sup> /h	CAP. (lt) (oil side)
18-22 Kw	8.C03.03.0.01	230-400V;50Hz;0.210Kw,rpm1390	55	400	65	25	3400	2.9

Potenza dispersa lato olio / Oil cooler output	15.6-18.7	Kw
Potenza dispersa lato aria / Air after cooler output	2.7-3.2	Kw
Portata olio / Oil flow rate	33-40	lpm
Portata aria compressore / Compressed air flow rate	2.9-3.6	m <sup>3</sup> /min.
Temperatura entrata olio / Oil inlet temperature	Max 100	°C
Temperatura entrata aria / Compressed air inlet temperature	Max 100	°C
Temperatura ambiente / Ambient temperature	Max 45	°C
Massima pressione di esercizio / Max working pressure	13	bar
Pressione di collaudo / Test pressure	20	bar
Temperatura massima di esercizio / Max operating temperature	120	°C



# Serie CC CC04 (30 Kw)



Le dimensioni e le caratteristiche tecniche non sono impegnative. Over-all dimension and technical characteristics are not binding.

BLOCCO RADIANTE MAIN COOLER BODY	KIT ELETTOVENTOLA KIT AXIAL MOTOR FAN	CONVOGLIATORE HOUSING
Alluminio Aluminium	Acciaio e alluminio Steel and aluminium	Acciaio Steel

MASSA RADIANTE 30 Kw / 30 Kw COOLER ELEMENT ONLY	Code : 8.C04.00.0.00
--	----------------------

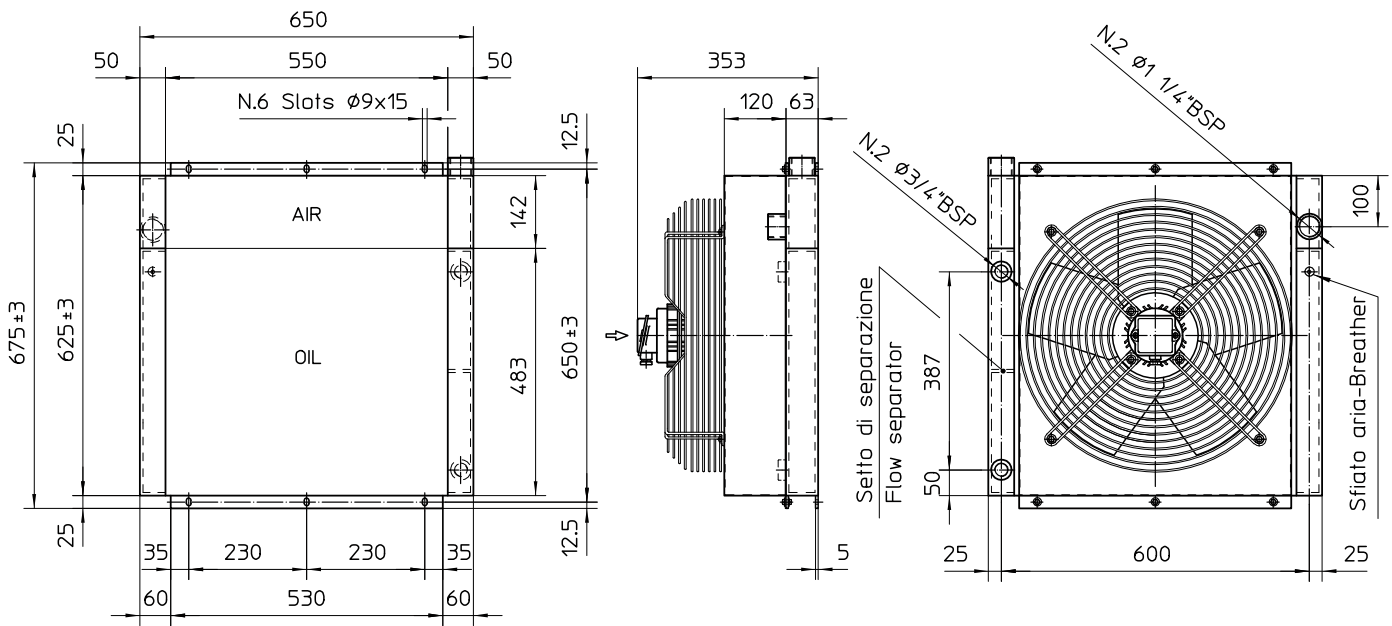
TIPO TYPE	CODICE CODE	TIPO DI VENTILAZIONE VENTILATING UNIT TYPE	IP	ØFan	dB(A)	Kg	Q.air m <sup>3</sup> /h	CAP. (lt) (oil side)
30 Kw	8.C04.03.0.02	230-400V;50Hz;0.350Kw;rpm900	55	500	65	30	5100	4.2

Potenza dispersa lato olio / Oil cooler output	25	Kw
Potenza dispersa lato aria / Air after cooler output	4.3	Kw
Portata olio / Oil flow rate	45	lpm
Portata aria compressore / Compressed air flow rate	4.8	m <sup>3</sup> /min.
Temperatura entrata olio / Oil inlet temperature	Max 100	°C
Temperatura entrata aria / Compressed air inlet temperature	Max 100	°C
Temperatura ambiente / Ambient temperature	Max 45	°C
Massima pressione di esercizio / Max working pressure	13	bar
Pressione di collaudo / Test pressure	20	bar
Temperatura massima di esercizio / Max operating temperature	120	°C





# Serie CC CC05 (37 Kw)



Le dimensioni e le caratteristiche tecniche non sono impegnative. Over-all dimension and technical characteristics are not binding.

BLOCCO RADIANTE MAIN COOLER BODY	KIT ELETTROVENTOLA KIT AXIAL MOTOR FAN	CONVOGLIATORE HOUSING
Alluminio Aluminium	Acciaio e alluminio Steel and aluminium	Acciaio Steel

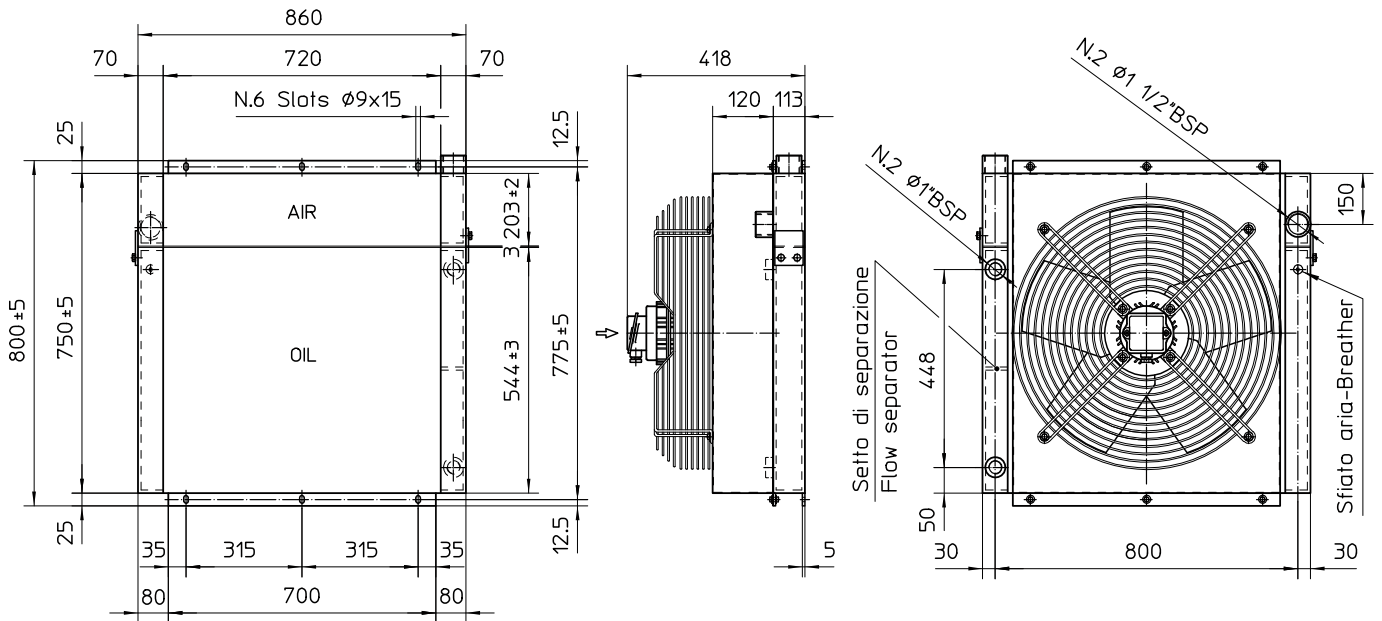
MASSA RADIANTE 37 Kw / 37 Kw COOLER ELEMENT ONLY	Code : 8.C05.00.0.00
--	----------------------

TIPO TYPE	CODICE CODE	TIPO DI VENTILAZIONE VENTILATING UNIT TYPE	IP	$\phi$ Fan	dB(A)	Kg	Q.air m <sup>3</sup> /h	CAP. (lt) (oil side)
37 Kw	8.C05.03.0.02	230-400V;50Hz;0.680Kw;rpm1400	55	500	73	40	6700	4.2

Potenza dispersa lato olio / Oil cooler output	30	Kw
Potenza dispersa lato aria / Air after cooler output	6	Kw
Portata olio / Oil flow rate	43	lpm
Portata aria compressore / Compressed air flow rate	5.6	m <sup>3</sup> /min.
Temperatura entrata olio / Oil inlet temperature	Max 100	°C
Temperatura entrata aria / Compressed air inlet temperature	Max 100	°C
Temperatura ambiente / Ambient temperature	Max 45	°C
Massima pressione di esercizio / Max working pressure	13	bar
Pressione di collaudo / Test pressure	20	bar
Temperatura massima di esercizio / Max operating temperature	120	°C



# Serie CC CC06 (45 - 55 Kw)



Le dimensioni e le caratteristiche tecniche non sono impegnative. Over-all dimension and technical characteristics are not binding.

BLOCCO RADIANTE MAIN COOLER BODY	KIT ELETTOVENTOLA KIT AXIAL MOTOR FAN	CONVOGLIATORE HOUSING
Alluminio Aluminium	Acciaio e alluminio Steel and aluminium	Acciaio Steel

MASSA RADIANTE 45-55 Kw / 45-55 Kw COOLER ELEMENT ONLY	Code : 8.C06.00.0.00
--	----------------------

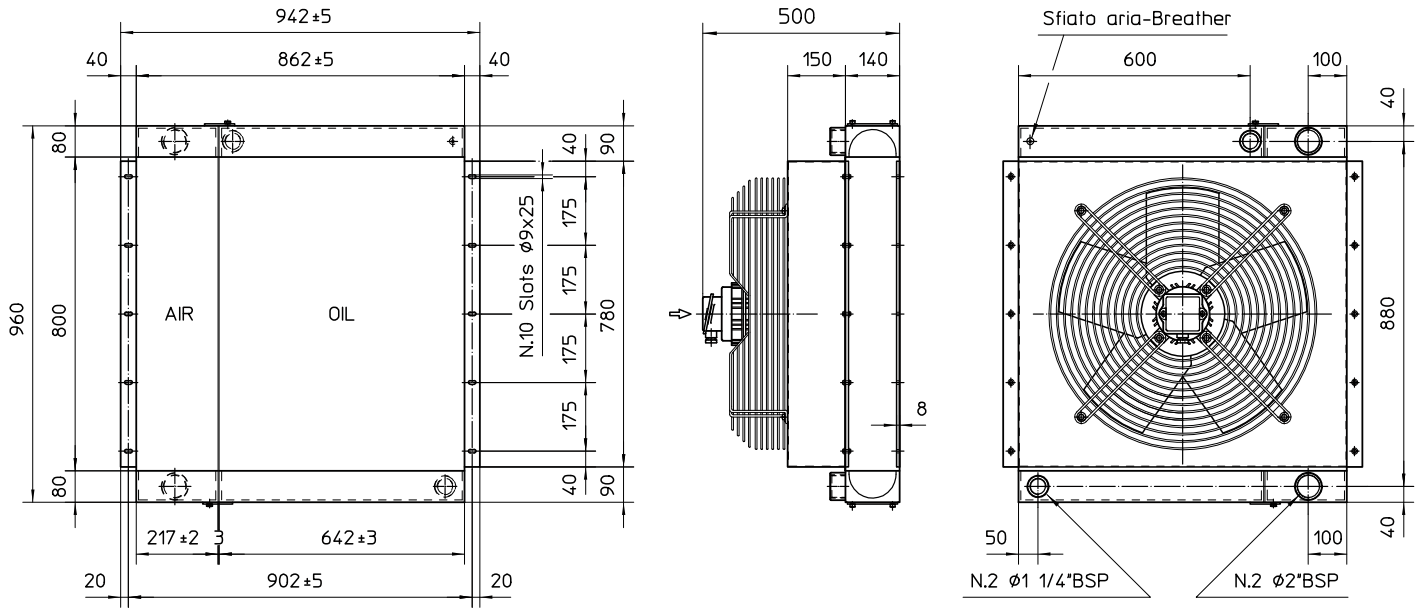
TIPO TYPE	CODICE CODE	TIPO DI VENTILAZIONE VENTILATING UNIT TYPE	IP	øFan	dB(A)	Kg	Q.air m <sup>3</sup> /h	CAP. (lt) (oil side)
45-55 Kw	8.C06.03.0.02	230-400V;50Hz;0.650Kw;rpm1400	55	560	78	80	8100	7.9

Potenza dispersa lato olio / Oil cooler output	38-47	Kw
Potenza dispersa lato aria / Air after cooler output	7-8	Kw
Portata olio / Oil flow rate	45-60	lpm
Portata aria compressore / Compressed air flow rate	6.3-7.1	m <sup>3</sup> /min.
Temperatura entrata olio / Oil inlet temperature	Max 100	°C
Temperatura entrata aria / Compressed air inlet temperature	Max 100	°C
Temperatura ambiente / Ambient temperature	Max 45	°C
Massima pressione di esercizio / Max working pressure	13	bar
Pressione di collaudo / Test pressure	20	bar
Temperatura massima di esercizio / Max operating temperature	120	°C

Le dimensioni di ingombro e le caratteristiche tecniche non sono impegnative  
Over-all dimensions and technical characteristic are not binding



# Serie CC CC07 (75 Kw)



Le dimensioni e le caratteristiche tecniche non sono impegnative. Over-all dimension and technical characteristics are not binding.

BLOCCO RADIANTE MAIN COOLER BODY	KIT ELETTOVENTOLA KIT AXIAL MOTOR FAN	CONVOGLIATORE HOUSING
Alluminio Aluminium	Acciaio e alluminio Steel and aluminium	Acciaio Steel

MASSA RADIANTE 75 Kw / 75 Kw COOLER ELEMENT ONLY	Code : 8.C07.00.0.00
--	----------------------

TIPO TYPE	CODICE CODE	TIPO DI VENTILAZIONE VENTILATING UNIT TYPE	IP	øFan	dB(A)	Kg	Q.air m <sup>3</sup> /h	CAP. (lt) (oil side)
75 Kw	8.C07.03.0.02	230-400V;50Hz;0.770Kw;rpm900	55	700	75	115	9100	16.1

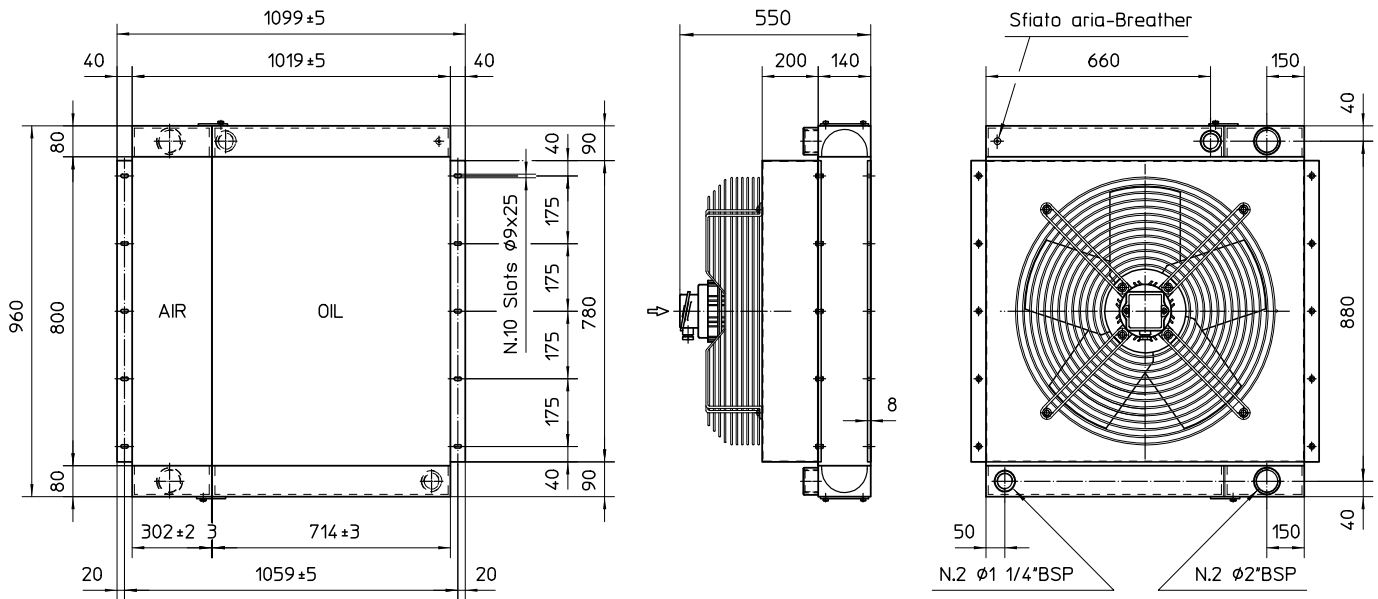
Potenza dispersa lato olio / Oil cooler output	63	Kw
Potenza dispersa lato aria / Air after cooler output	11	Kw
Portata olio / Oil flow rate	75	lpm
Portata aria compressore / Compressed air flow rate	11.5	m <sup>3</sup> /min.
Temperatura entrata olio / Oil inlet temperature	Max 100	°C
Temperatura entrata aria / Compressed air inlet temperature	Max 100	°C
Temperatura ambiente / Ambient temperature	Max 45	°C
Massima pressione di esercizio / Max working pressure	13	bar
Pressione di collaudo / Test pressure	20	bar
Temperatura massima di esercizio / Max operating temperature	120	°C

Le dimensioni di ingombro e le caratteristiche tecniche non sono impegnative  
Over-all dimensions and technical characteristic are not binding





# Serie CC CC08 (90 - 110 Kw)



Le dimensioni e le caratteristiche tecniche non sono impegnative. Over-all dimension and technical characteristics are not binding.

BLOCCO RADIANTE MAIN COOLER BODY	KIT ELETTOVENTOLA KIT AXIAL MOTOR FAN	CONVOGLIATORE HOUSING
Alluminio Aluminium	Acciaio e alluminio Steel and aluminium	Acciaio Steel

MASSA RADIANTE 90-110 Kw / 90-110 Kw COOLER ELEMENT ONLY	Code : 8.C08.00.0.00
--	----------------------

TIPO TYPE	CODICE CODE	TIPO DI VENTILAZIONE VENTILATING UNIT TYPE	IP	ØFan	dB(A)	Kg	Q.air m <sup>3</sup> /h	CAP. (lt) (oil side)
90-110 Kw	8.C08.03.0.02	230-400V,50Hz;0.810Kw;rpm900	55	730	77	140	10000	18

Potenza dispersa lato olio / Oil cooler output	78-94	Kw
Potenza dispersa lato aria / Air after cooler output	14-16	Kw
Portata olio / Oil flow rate	90-110	lpm
Portata aria compressore / Compressed air flow rate	14-17	m <sup>3</sup> /min.
Temperatura entrata olio / Oil inlet temperature	Max 100	°C
Temperatura entrata aria / Compressed air inlet temperature	Max 100	°C
Temperatura ambiente / Ambient temperature	Max 45	°C
Massima pressione di esercizio / Max working pressure	13	bar
Pressione di collaudo / Test pressure	20	bar
Temperatura massima di esercizio / Max operating temperature	120	°C

Le dimensioni di ingombro e le caratteristiche tecniche non sono impegnative  
Over-all dimensions and technical characteristic are not binding

